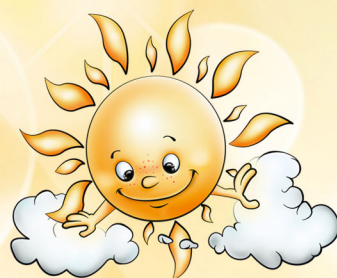


# Отделение в своей деятельности сотрудничает с детскими лагерями и санаториями на территории Иркутской области

Дети отдыхают в таких детских  
оздоровительных лагерях как:

- Лазурный (Иркутское водохранилище, Курминский залив),
- Голубые Ели (Шелеховский р-н, п. Олха),
- Приморский (г. Иркутск, 21 км Байкальского тракта),
- Металлург (Шелеховский р-н, ст. Дачная),
- Лукоморье (Ангарский р-н, с. Савватеевка),
- Ангасолка (Слюдянский р-н, 149 км КБЖД),
- Ласточка (с. Малая Елань),
- Чайка (п. Утулик),
- Звездный (Ангарский р-н, 12 км Савватеевского тракта),
- Галактика (Ангарский р-н, с. Одинск),
- Соболек (г. Байкальск),
- Орленок (Шелеховский р-н, с. Моты),
- Крылатый (Шелеховский р-н, с. Баклаши),
- Солнечный (Шелеховский р-н, с. Моты).



**Палаточные лагеря:**

- Солнечный берег + (Малое море),

Санаторно-оздоровительные лагеря также участвуют в оздоровлении детей:

- Ангара (г. Иркутск),
- Восток-Улан (г. Саянск),
- Кедр (г. Саянск),
- Иркутский (г. Иркутск),